



COMMANDERIE  
D'ARVILLE

Les Templiers...  
du mythe à la réalité



**Spécial groupes**  
Enfants & adultes

[www.commanderie-arville.com](http://www.commanderie-arville.com)

# Sommaire



4 • Composez votre  
séjour sur-mesure !



6 • Choisissez parmi  
+ de 50 activités



8 • Les activités  
groupes enfants



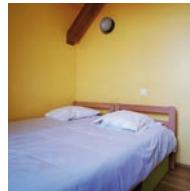
12 • Les activités groupes  
adultes et enfants



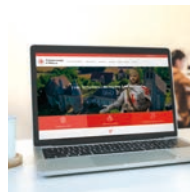
14 • Les activités  
groupes adultes



16 • Les espaces  
d'hébergements



18 • Tarifs hébergements  
et prestations



20 • Informations  
pratiques



# Bienvenue à la Commanderie d'Arville !

Fondée au XII<sup>e</sup> siècle par l'ordre du Temple, la **Commanderie d'Arville** est aujourd'hui l'une des **mieux conservées de France**. Elle se compose d'un ensemble de bâtiments (XII<sup>e</sup>-XVI<sup>e</sup> siècles) comprenant un porche, une église, une grange aux dîmes, un four à pain, un pigeonnier et un musée au sein duquel sont mises en scène de manière interactive l'épopée des croisades et la vie des Templiers. Le jardin médiéval et son parcours botanique complètent la visite du site.

## Groupes enfants ou groupes adultes : à chacun son séjour sur-mesure !

Visites guidées, animations, jeux, ateliers thématiques ... la Commanderie d'Arville propose **de nombreuses activités** qu'il est possible de pratiquer **à la journée ou en sortie sur plusieurs jours**. **Composez votre séjour** en sélectionnant parmi les activités proposées ou découvrez les **séjours « clés en main »** que nous avons imaginés pour vous.

**Vous avez un besoin spécifique ?** De nombreuses activités proposées peuvent-être adaptées en fonction des spécificités de votre groupe (enfants ou adolescents accueillis en IME, résidents d'EHPAD, etc.).

## Hébergement sur site

Pour profiter pleinement de l'étendue de ces activités, réservez nos espaces d'hébergement pour une ou plusieurs nuits !

Répartis sur 2 bâtiments - *le gîte* et *la maison des chevaliers* - ces espaces d'hébergement proposent **95 lits, 3 salles de restauration et des espaces conviviaux à partager** : salle de classe, salle de jeux, salle de lecture, salle de détente avec accès au wifi, espaces verts et matériel de jeux de plein air ... bref, tout ce qu'il vous faut pour passer un agréable séjour !

[www.commanderie-arville.com](http://www.commanderie-arville.com)





# Composez votre séjour sur-mesure !

**J**eux de piste, ateliers, visites guidées... la Commanderie d'Arville propose de nombreuses animations à destination des groupes d'enfants et d'adultes sur le thème du Moyen-âge ou des savoir-faire. **Toutes ces activités sont assurées par des professionnels** qui sauront vous faire découvrir leur passion !

**Découvrez nos ateliers au sein de  
ce catalogue et personnalisez votre  
séjour selon vos attentes !**



# Vous préférez un séjour clés en mains ?

Retrouvez tous nos séjours thématiques sur [www.commanderie-arville.com](http://www.commanderie-arville.com) !

## SÉJOUR « CLÉS EN MAIN »

### Séjour "chevalier en herbe" !

Durant leur passage chez nous, les enfants entrent dans l'univers de la chevalerie et de la joute à travers différents ateliers : création d'une épée, découverte des blasons, exercices de tirs au trébuchet, ...

Comme l'ensemble des séjours « clés en main », ce programme peut être modifié lors de votre prise de contact avec nous.



4 jours / 3 nuits



Dès 6 ans



À partir de 155€\*



\* Tarifs indicatifs. Retrouvez tous nos tarifs sur [www.commanderie-arville.com](http://www.commanderie-arville.com)

Horaires	Jour 1	Jour 2	Jour 3	Jour 4
8h30	Ø	Petit-déjeuner	Petit-déjeuner	Petit-déjeuner et rangement
10h - 11h30	Arrivée - dépôt des bagages	Atelier « Épée en métal repoussé »	Atelier « Tir au trébuchet »	Atelier « Épreuves du chevalier »
12h - 14h	Déjeuner <sup>(1)</sup> (pique-nique fourni par les familles)	Déjeuner	Déjeuner	Déjeuner
14h - 15h30	« Visite-express »	Atelier « Blason »	Jeu « Chasse au trésor »	Départ Ou option <sup>(2)</sup> : visite du Château de Montmirail
16h - 16h30	Goûter	Goûter	Goûter	Goûter à emporter
16h30 - 18h	Installation au centre d'hébergement	Temps libre	Temps libre	Ø
19h	Dîner	Dîner	Dîner	Ø
20h30 - coucher	Veillée libre	Veillée libre	Soirée boom (offert)	Ø

(1) Sauf mention contraire, les repas sont fournis par la Commanderie d'Arville et pris au sein des espaces d'hébergement  
(2) Supplément de 5€ par personne, hors transport



# Choisissez parmi + de 50 activités proposées !

	3/6 ans	6/8 ans	9/11 ans	12 ans et +		3/6 ans	6/8 ans	9/11 ans	12 ans et +
LES ACTIVITÉS ENFANTS (établissements scolaires et centres de loisirs)									
COMBATTRE AU MOYEN-ÂGE					ÉCRIRE ET PEINDRE : LE SCRIPTORIUM				
Épreuves du chevalier, 9€50, 25 enfants max.	✓	✓			Bestiaire et animaux fabuleux, 9€50, 30 enf. max.		✓	✓	✓
Épée en métal repoussé, 9€50, 30 enfants max.		✓	✓	✓	Calligraphie, 9€50, 20 enf. max.			✓	✓
Le blason, 9€50, 30 enfants max.		✓	✓	✓	Couleurs médiévales, 9€50, 20 enf. max.			✓	✓
Jeux d'adresse, 9€50, 30 enfants max.			✓	✓	Enluminures, 9€50, 20-30 enf. max.		✓	✓	✓
Tir au trébuchet, 9€50, 30 enfants max.		✓	✓	✓	Enseignes médiévales, 9€50, 25 enf. max.		✓	✓	✓
Réalisation d'un trébuchet, 15€, 20 enfants max. (sur deux séances)		✓	✓	✓	Peinture au sucre, 8€75, 20 enf. max.	✓			
DE VRAIS « ENSGENIORS »					À LA DÉCOUVERTE DES MÉTIERS ANCIENS				
Archéologues en herbe, 9€50, 25 enf. max.		✓	✓	✓	Atelier bougie, 8€75, 25 enf. max.		✓	✓	✓
Dessiner un vitrail, 9€50, 20-30 enf. max.		✓	✓	✓	Autour du cuir, 9€50, 25 enf. max.		✓	✓	✓
Colombages et pans de bois, 9€50, 24 enf. max.		✓	✓	✓	Ateliers pain, 9€50, 25 enf. max.	✓	✓	✓	✓
Dans les pas des bâtisseurs, 9€50, 25 enf. max.		✓	✓	✓	Initiation à la poterie, 8€75, 20/25 enf. max.	✓	✓	✓	✓
Décors de vitraux, 11€50, 20-30 enf. max.		✓	✓	✓	EN PLEINE NATURE				
Taille de pierre, 10€50, 20 enf. max.		✓	✓	✓	Apprentis herboristes, 9€50, 25 enf. max.		✓	✓	✓
LES ARTS DE LA SCÈNE					Balade en attelage, à partir de 175€, 12 pers. max.	✓	✓	✓	✓
Atelier théâtre, 9€50, 30 enf. max.		✓	✓	✓	Couleurs végétales, 8€75, 30 enf. max.	✓			
Balade contée et chantée, 9€50, 30 enf. max.		✓	✓	✓	Création d'un herbier, 8€75, 30 enf. max.		✓	✓	✓
Chansons traditionnelles, 9€50, 30 enf. max.		✓	✓	✓	Le Perche à vélo, à partir de 10€50, 15 enf. max.		✓	✓	✓
Contes et comptines, 8€75, 30 enf. max.	✓				Teintures végétales, 8€75, 30 enf. max.		✓	✓	✓
Création de marionnettes, 9€50, 30 enf. max.		✓	✓	✓	JEUX ET PARCOURS LUDIQUES				
Danses médiévales, 9€50, 30 enf. max.		✓	✓	✓	Défis à la Commanderie, 5€, max. 0		✓	✓	
Fabrique à contes, 9€50, 30 enf. max.		✓	✓	✓	La chasse au trésor, 5€, max. 0	✓	✓	✓	✓
Fioles magiques, 9€50, 30 enf. max.		✓	✓	✓	La malédiction d'Aridavilla, 5€, max. 0		✓	✓	
Les petits esprits d'Arville, 9€50, 30 enf. max.		✓	✓	✓	Le trône de Jérusalem, 5€, max. 0		✓	✓	
Petits troubadours, 8€75, 30 enf. max.	✓				L'imagier géant, 5€, max. 0	✓			
Saltimbanques, 8€75, 20 enf. max.	✓	✓	✓	✓	Potions et sortilèges, 5€, max. 0		✓	✓	
					LES VISITES HISTORIQUES				
					La visite express, 3€, max. 0	✓	✓	✓	✓
					La visite guidée, 5€, 30 enf. max.		✓	✓	✓
					Journée « Seigneurs du Perche », 8€, max. 0	✓	✓	✓	✓

## LES ACTIVITÉS ADULTES

### ACTIVITÉS INCLUSIVES (IME, EHPAD, ETC.)

Adaptation de l'atelier sélectionné, tarif établi en fonction de l'atelier choisi

La chasse au trésor, 5€, 10 pers. et +

Les voûtes en maquettes, 8€75, 10 pers. et +

### SÉMINAIRES ET ENTREPRISES

Balade en attelage. Sur devis, contactez-nous

Danses médiévales, 9€50, 10 pers. et +

Découverte du trébuchet, 9€50, 10 pers. et +

La balade « Si Arville m'était contée », 9€50, entre 10 et 30 pers.

Le travail du cuir, 9€50, 10 pers. et +

Les ateliers pains, 8€75 ou 16€, entre 10 et 30 pers.

Tous en piste ! 8€75, 10 pers. et +

Visite aux flambeaux, 10€, 10 pers. et +

Visite insolite « Les secrets d'une commanderie », 10€, 10 pers. et +

### LES ATELIERS MÉDIÉVAUX

Danses médiévales, 9€50, 10 pers. et +

Découverte du trébuchet, 9€50, 10 pers. et +

Les voûtes en maquettes, 8€75, 10 pers. et +

Tous en piste ! 8€75, 10 pers. et +

### AUTOUR DES SAVOIR-FAIRE

L'art de la poterie, 8€75, entre 10 et 25 pers.

Les ateliers pains, 8€75 ou 16€, entre 10 et 30 pers.

Le travail du cuir, 9€50, 10 pers. et +

### EN CONTES OU EN CHANSONS

La balade « Si Arville m'était contée », 9€50, entre 10 et 30 pers.

Le récital participatif, 9€50, entre 10 et 30 pers.

### PARTEZ EN BALADE

Balade en attelage. Sur devis, contactez-nous

Location de vélos. Sur devis, contactez-nous

### LES VISITES HISTORIQUES

En accès libre, 6€, 10 pers. et +

Visite guidée, 8€, 10 pers. et +

Visite aux flambeaux, 10€, 10 pers. et +

Visite insolite « Les secrets d'une commanderie », 10€, 10 pers. et +

Passionnés d'histoire, 42€, 10 pers. et +, journée entière



Toutes les activités durent en moyenne 1h30 (sauf mention contraire sur le site internet).

Les activités organisées par la Commanderie évoluent au fil des saisons et de nouveaux ateliers sont régulièrement proposés.

Consultez-nous ou rendez-vous sur notre site internet pour découvrir l'ensemble des activités disponibles.

Ces tarifs sont donnés à titre indicatif et susceptibles d'évoluer. Pour plus de précisions, se reporter à notre site internet.

# Les activités groupes enfants (scolaires, centres de loisirs)



## Il était une fois le Moyen-âge...



### Tir au trébuchet

Trebuca présente aux enfants l'histoire et les techniques de siège au Moyen-âge. Ils s'essaient ensuite à la manipulation d'un engin de siège, le trébuchet. Avec un professionnel de la reconstitution historique

🕒 1h30

👤 dès 6 ans

💰 9€50\*

👥 30 enfants max.



### Taille de pierre

Après avoir ébauché un motif sur leur bloc de pierre, les enfants s'essaient à la taille en utilisant les outils et les gestes du tailleur de pierre. Avec une professionnelle.

🕒 1h30

👤 dès 6 ans

💰 10€50\*

👥 20 enfants max.



### Décors de vitraux

Les enfants sont initiés à l'art de la peinture sur verre, la "grisaille" inventée au Moyen-âge pour le décor des vitraux. Chaque enfant peint son motif sur une plaque de verre en utilisant les outils et les matériaux inventés pour cette technique. Avec une vitrailliste professionnelle. Pour des besoins de cuisson, les productions ne pourront être ramenées le jour même.

🕒 1h30

👤 dès 6 ans

💰 11€50\*

👥 20/30 enfants max.



### Saltimbanques

Acrobates, bateleurs, jongleurs... les enfants s'initient aux arts du cirque à travers un parcours ludique. Avec une circassienne

🕒 1h30

👤 dès 3 ans

💰 8€75\*

👥 20 enfants max.

Pour profiter de toutes ces activités, pourquoi ne pas choisir  
notre séjour  
" bâtisseurs du Moyen-âge " ?

## SÉJOUR «CLÉS EN MAIN»

### Séjour 5 jours et 4 nuits

Durant ce long séjour, les enfants prennent le temps de découvrir plusieurs métiers emblématiques du Moyen-Âge : taille de pierre, décor de vitraux, construction de voûtes, etc.

La composition de ce séjour est modifiable lors de votre prise de contact.



Dès 9 ans



À partir de 208€\*

\* Tarifs indicatifs. Retrouvez tous nos tarifs sur [www.commanderie-arville.com](http://www.commanderie-arville.com)



Tous les détails sur

[www.commanderie-arville.com](http://www.commanderie-arville.com)

Retrouvez ci-dessous quelques exemples d'activités et de séjours proposés à la commanderie.

## À la découverte des métiers anciens...



### Autour du cuir

Au cours de cet atelier, les enfants embrassent l'univers du cuir (outils, métiers, peaux employées). Ils s'essaient à la découpe du cuir et au poinçonnage en se confectionnant un bracelet personnalisé. Avec un artisan sellier - Structure labellisée "Entreprise du patrimoine vivant".

🕒 1h30

👤 dès 6 ans

💳 9€50\*

👥 25 enfants max.



### Initiation à la poterie

Cet atelier est idéal pour un premier contact avec l'argile. Au cours de l'activité, les enfants réalisent une croix templière et un bol "néolithique". Avec une potière professionnelle. Les poteries ne sont pas cuites le jour même : possibilité de les ramener non cuites ou de venir les chercher sous un délai de 3 semaines.

🕒 1h30

👤 dès 3 ans

💳 8€75\*

👥 20/25 enfants max.



### Pain viennois

Les enfants confectionnent leur animal favori en pain viennois. Les étapes de fabrication sont abordées, dont le façonnage et la cuisson dans l'ancien four à bois de la commanderie. Avec un boulanger professionnel.

🕒 2h

👤 dès 6 ans

💳 9€50\*

👥 25 enfants max.



### Colombages et pans de bois

Les enfants découvrent l'architecture à pan de bois, communément utilisée pour la construction des maisons traditionnelles. Après avoir présenté la technique du pan de bois et son utilisation dans les édifices anciens, le médiateur propose à chaque groupe d'enfants de construire un mur en colombage, à l'aide de bois et de torchis.

Animé par un médiateur du patrimoine

🕒 1h30

👤 dès 6 ans

💳 9€50\*

👥 24 enfants max.

Retrouvez toutes ces activités et bien d'autres dans  
notre séjour  
"les métiers d'autrefois"

## SÉJOUR «CLÉS EN MAIN»

### Séjour 5 jours et 4 nuits

Les enfants profitent de ce long séjour pour expérimenter plusieurs métiers traditionnels : poterie, cuisson du pain au feu de bois, métiers du cuir, construction à pans de bois, ...

La composition de ce séjour est modifiable lors de votre prise de contact.



Dès 9 ans



À partir de 210€\*

\* Tarifs indicatifs. Retrouvez tous nos tarifs sur [www.commanderie-arville.com](http://www.commanderie-arville.com)

# Les activités groupes enfants (scolaires, centres de loisirs)



## En pleine nature...



### Apprentis herboristes

Après une découverte du jardin médiéval, les enfants se concoctent une tisane à partir des plantes de leur choix et en fonction de leurs préférences : goût, odorat, toucher... tous leurs sens seront en éveil durant l'atelier.

*Avec une médiatrice professionnelle*

🕒 1h30

👤 dès 6 ans

💰 9€50\*

👥 25 enfants max.



### Création d'un herbier

A l'aide d'un calame, les enfants apprennent à illustrer un herbier à partir des feuilles récoltées à travers la commanderie et son jardin médiéval.

*Avec une médiatrice scientifique*

🕒 1h30

👤 dès 6 ans

💰 8€75\*

👥 30 enfants max.



### Couleurs végétales

Peindre avec des légumes ? Les enfants sont initiés à la magie de l'encre végétale, composée de jus de betteraves, de chou rouge ou de fleurs de carottes. L'atelier se conclut par la réalisation d'une grande aquarelle collective.

*Avec une médiatrice scientifique*

🕒 1h30

👤 de 3 à 6 ans

💰 8€75\*

👥 30 enfants max.



### Le Perche à vélo

Les enfants troquent le heaume pour le casque et partent en expédition dans le Perche en Loir-et-Cher sur 3 circuits au choix de 16, 25 ou 30 km. À leur rythme et au vôtre, ils prennent le temps d'explorer le patrimoine culturel et naturel du sud du Perche.

🕒 1h30

👤 dès 6 ans

💰 à partir de 10€50 -  
accomp. payants\*

👥 15 enfants max.

Pour une immersion complète, découvrez  
notre séjour  
"découverte de la nature" :

## SÉJOUR «CLÉS EN MAIN»

### Séjour 3 jours et 2 nuits

Durant ce court séjour, les enfants prennent un grand bol d'air et découvrent le Perche Sud, ses richesses naturelles mais aussi les plantes d'un jardin médiéval : randonnée à vélo, création d'un herbier, ateliers ludiques autour du jardin, ...

La composition de ce séjour est modifiable lors de votre prise de contact.



Dès 6 ans



À partir de 107€\*

\* Tarifs indicatifs. Retrouvez tous nos tarifs sur [www.commanderie-arville.com](http://www.commanderie-arville.com)







# Les activités groupes adultes et enfants



## Les visites historiques...

### Pour les adultes

#### Visite aux flambeaux

Et si vous exploriez la commanderie à la nuit tombée ? C'est ce que vous propose notre médiateur à travers cette visite atypique. Munis de flambeaux, vous êtes plongés dans une atmosphère étrange, alors que les ombres s'allongent et que la nuit enveloppe le site.

Points d'histoire et récits d'anecdotes jalonnent votre parcours à travers la commanderie. La visite s'achève autour d'une dégustation (cidre, jus de pommes). Animé par un médiateur du patrimoine

🕒 1h30/2h

💰 10€\*

👥 10 personnes et +

### Pour les enfants

#### Visite express

En compagnie des élèves, appréhendez à votre rythme le site templier, son histoire et le musée. Les enseignants sont munis d'un livret conçu à cet effet et les enfants d'un cahier à remplir.

Deux visites possibles (site historique et musée / site historique et village)

🕒 1h/1h30

👥 dès 3 ans

💰 3€\*

👥 max. 0

### Pour tous

#### Visite guidée

Laissez-vous conter l'histoire de la commanderie templière en compagnie d'un médiateur du patrimoine. Chaque guide présente ce récit tout en interprétant les bâtiments composant le site historique : porche d'entrée, église templière, grange aux dîmes, anciens communs et pigeonnier (XII<sup>e</sup>-XVII<sup>e</sup>). Par la suite, votre groupe découvre en autonomie le musée.

Avec un(e) médiateur(rice) du patrimoine

🕒 1h30/2h

👥 dès 6 ans

💰 À partir de 5€\*

👥 10 personnes et +

#### Visite insolite "Les secrets d'une commanderie"

Jetez un autre coup d'œil à la commanderie templière avec cette visite hors des sentiers battus. Salle oubliée, inscription déroutante... qu'allez-vous découvrir avec l'un de nos médiateurs ?

La visite s'achève autour d'une dégustation (cidre, jus de pommes local).

La découverte du musée est inclus dans le tarif d'accès (à découvrir en autonomie).

Animé par un(e) médiateur(rice) du patrimoine

🕒 2h

💰 10€\*

👥 10 personnes et +

\* Tarifs indicatifs. Retrouvez tous nos tarifs sur [www.commanderie-arville.com](http://www.commanderie-arville.com)

Tous les détails sur

[www.commanderie-arville.com](http://www.commanderie-arville.com)

Retrouvez ci-dessous quelques exemples d'activités et de séjours proposés à la commanderie.

## Les jeux d'équipes...



### Défis à la Commanderie

Un jeu d'équipe qui amène les enfants à rencontrer des épreuves tout au long de leur parcours : défis intellectuels, créatifs ou sportifs, à eux de relever le challenge !

🕒 1h30

👤 de 6 à 11 ans

💰 5€\*

👥 max. 0



### La chasse au trésor

Mais où se cache donc le trésor des Templiers ? Un jeu d'énigmes qui permet aux différentes équipes d'explorer la commanderie templière à travers ses bâtiments, son musée et son jardin médiéval. Deux parcours au choix

🕒 1h30

👤 dès 3 ans

💰 5€\*

👥 max. 0



### La malédiction d'Aridavilla

Une sorcière a jeté un sort à notre jardinier. Les enfants sauront-ils retrouver la recette de l'antidote ? Ils devront sillonner le jardin médiéval pour arriver à leurs fins !

🕒 1h30

👤 de 6 à 11 ans

💰 5€\*

👥 30 enfants max.

## NOUVEAU !



À découvrir prochainement à la Commanderie d'Arville : escape game, jeux d'immersion, etc.

**Consultez-nous !**

## LE SAVIEZ-VOUS ?

### Activités inclusives



Maniement du trébuchet, initiation à la danse médiévale, découverte de la poterie, jeux en groupes... **de nombreuses activités proposées peuvent-être adaptées en fonction des spécificités de votre groupe** (enfants ou adolescents accueillis en IME, résidents d'EHPAD, etc.).

Contactez-nous pour élaborer ensemble votre projet.

\* Tarifs indicatifs. Retrouvez tous nos tarifs sur [www.commanderie-arville.com](http://www.commanderie-arville.com)



# Les activités groupes adultes

## Entre histoire et savoir-faire...



### Découverte du trébuchet

Connaissez-vous les machines de siège ? Avez-vous déjà actionné un trébuchet ? Franck Brébion, de la compagnie Trebuca, vous présente l'histoire et le fonctionnement de ces terribles engins, redécouverts à l'occasion des croisades. Les membres de votre groupe s'exercent au tir au trébuchet au cours de l'atelier.

*Avec un professionnel de la reconstitution historique*

🕒 1h30

💶 9€50\*

👥 10 personnes et +



### Tous en piste !

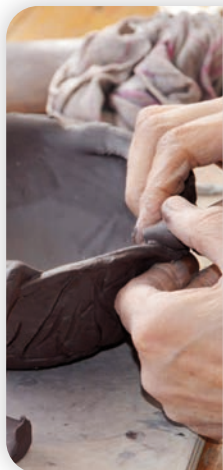
Acrobate, jongleur, bateleur... quel artiste sommeille en vous ? Carine Nunes vous propose de vous initier aux arts du cirque, au sein d'un atelier où bienveillance et bonne humeur sont de mise. Cette activité est parfaite dans le cadre d'un team building.

*Animé par une circassienne*

🕒 1h30

💶 8€75\*

👥 10 personnes et +



### L'art de la poterie

Venez apprendre les secrets de la poterie en compagnie d'une potière professionnelle. Les différentes étapes de la réalisation d'une poterie vous sont d'abord présentées : lavage et pétrissage de la terre, façonnage, décoration et cuisson de la poterie. Les mains dans l'argile, vous confectionnez ensuite l'objet de votre choix, sous les conseils de la potière. À l'issue de la séance, vous pouvez repartir avec votre création ou bien récupérer plus tard votre objet cuit avec soin par la potière dans son propre four (sous un délai de 2 à 3 semaines). *Animé par une potière*

🕒 1h30

💶 8€75\*

👥 10-25 personnes



### Le travail du cuir

Pénétrez dans l'univers du cuir en compagnie d'un artisan sellier : manipulation des peaux, usage des outils, découpe du cuir... tous vos sens sont en éveil durant cette activité. Chacun des participants a l'occasion de se confectionner un bracelet personnalisé durant l'atelier.

*Avec un artisan sellier - structure labellisée "Entreprise du patrimoine vivant"*

🕒 1h30

💶 9€50\*

👥 10 personnes et +



Séminaire d'entreprise, activités team building,  
pourquoi ne pas faire appel à nous ?  
**Nous nous adaptons à votre demande !**

\* Tarifs indicatifs. Retrouvez tous nos tarifs sur [www.commanderie-arville.com](http://www.commanderie-arville.com)



Tous les détails sur

Retrouvez ci-dessous quelques exemples d'activités et de séjours proposés à la commanderie.

[www.commanderie-arville.com](http://www.commanderie-arville.com)



## Partir en balade...



### La balade " Si Arville m'était contée "

De l'église au pigeonnier, en passant par les jardins et le bord de rivière, une visite insolite de la commanderie templière vous est proposée par Sophie, conteuse professionnelle. De nombreux récits émaillent votre balade à travers le site historique.

*Animé par une conteuse professionnelle*

🕒 1h30

💳 9€50\*

👥 10-30 personnes



### Location de vélos

À votre rythme, suivez un itinéraire balisé dans le Perche sud à travers une boucle de 29 km. Laissez-vous charmer par le patrimoine naturel du territoire : étang, chemins creux, villages pittoresques, église à fresque, haies plessées ponctuent le parcours.

*Excursion à réaliser en autonomie - Possibilité d'adapter et de réduire le parcours*

Sur devis - nous contacter



### Randonnez autour de la commanderie

À pied ou en VTT, de nombreuses randonnées s'offrent à vous pour découvrir le territoire du Perche sud. Retrouvez tous ces circuits en ligne avec le Syndicat Intercommunal des Circuits Equestres et Pédestres du Perche : [rando-sicepp.fr](http://rando-sicepp.fr).

Pourquoi ne pas profiter de nos espaces d'hébergement pour faire une halte durant votre excursion ?



### Balade en attelage

Ne passez pas à côté du charme des balades en calèches attelées avec des chevaux percherons. Une présentation de l'histoire, la faune et la flore du Perche sud est proposée par des guides passionnés.

Sur devis - nous contacter

\* Tarifs indicatifs. Retrouvez tous nos tarifs sur [www.commanderie-arville.com](http://www.commanderie-arville.com)

# Les espaces d'hébergement

## Séjournez sur place !



La Commanderie d'Arville vous accueille toute l'année dans ses espaces d'hébergement parfaitement adaptés aux séjours en groupes !

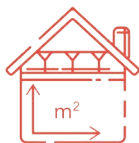
### Nos espaces d'hébergement et de restauration :



**95 lits** répartis en  
**23 chambres**  
de 2 à 7 lits



**3 salles**  
de restauration



### Différents espaces d'activités :

salle de classe, salle de jeux,  
salle de lecture, salle de détente  
avec accès au wifi  
de 2 à 7 lits ;



**Espaces  
extérieurs clos**  
avec espaces verts et matériel de  
jeux de plein air







CES ESPACES D'HÉBERGEMENT SONT RÉPARTIS À L'INTÉRIEUR DE DEUX BÂTIMENTS :

« **Le gîte** » est composé de chambres de 4 à 7 lits avec des sanitaires communs pour allier confort et simplicité.

« **La maison des chevaliers** » comporte des chambres de 2 à 7 lits avec sanitaires privatifs pour un confort encore plus grand.

Les salles de restauration permettent l'organisation des repas durant votre séjour.





# Tarifs

## Hébergements et prestations



## Prestations et services complémentaires

Toute une gamme de services et prestations vous est proposée pour agrémenter votre séjour.

Pensez à les réserver avant votre arrivée : notre équipe est à votre écoute pour vous renseigner et vous conseiller !

- + Le service d'aide pour les repas, faire les lits ou la prise en charge du ménage (*avec supplément*)
- + Le prêt de jeux ou de matériel pour vos veillées ou temps libre (*gratuit, sous réserve de disponibilité*)
- + La mise à disposition d'espaces pour vos veillées ou temps libre (*gratuit, sous réserve de disponibilité*)
- + L'organisation de visites extérieures ou d'animations en veillées.

## Tarifs et modalités de séjour\*

Hébergement (tarif à la nuitée)

Gîte	Basse saison	Haute saison
Single	<b>45€</b>	<b>51€</b>
Twin	<b>52,25€</b>	<b>57,75€</b>
Lit simple supplémentaire	<b>18,70€</b>	<b>20,90€</b>
Ensemble Gîte 47 couchages	<b>940€</b>	<b>1 055€</b>

Maison des chevaliers	Basse saison	Haute saison
Single	<b>52€</b>	<b>58€</b>
Twin	<b>63,80€</b>	<b>69,30€</b>
Double	<b>60,50€</b>	<b>66€</b>
Lit simple supplémentaire	<b>20,90€</b>	<b>23,10€</b>
Lit double supplémentaire	<b>45€</b>	<b>50€</b>
Ensemble Maison des chevaliers 48 couchages	<b>1 125€</b>	<b>1 265€</b>

Gîte + Maison des Chevaliers (95 couchages)	Basse saison	Haute saison
	<b>2 000 €</b>	<b>2 200 €</b>
Scolaires, centres de loisirs et accompagnateurs	Basse saison	Haute saison
	<b>16,50 €</b>	<b>18,50 €</b>

Basse saison : de septembre à mars inclus

\* Tarifs indicatifs. Retrouvez tous nos tarifs sur [www.commanderie-arville.com](http://www.commanderie-arville.com)

# Restauration\*

Sur réservation, au minimum 21 jours avant la date du repas

Restauration	Adultes (à partir de 15 ans)	Enfants (jusqu'à 15 ans)
Petit-déjeuner groupes enfants et accompagnateurs	3,75€	3,25€
Petit-déjeuner	6,80€	6,80€
Goûter	-	3,25€
Déjeuner & dîner	8,50€	8€

\* Tarifs indicatifs. Retrouvez tous nos tarifs sur [www.commanderie-arville.com](http://www.commanderie-arville.com)

# Services\*

Privatisation espaces	Location de salles par jour	Forfait ménage
Grande salle gîte (70 pers.)	230€	120€
Petite salle gîte (25 pers.)	150€	90€
Petite salle Maison des Chevaliers (19 pers.)	130€	

Aide au repas (installation, service, débarrassage, vaisselle et nettoyage)	Tarif jusqu'à 49 personnes**	Tarif à partir de 50 personnes**
	35€	70€

\* Tarifs indicatifs. Retrouvez tous nos tarifs sur [www.commanderie-arville.com](http://www.commanderie-arville.com)

\*\* Tarif par repas



## VOS INTERLOCUTEURS



**Sandrine Odeau**  
Responsable accueil, gestion  
et commercialisation



**Thomas Legrand**  
Chargé de commercialisation  
et d'accueil

02 54 80 75 41  
[reservation@commanderie-arville.com](mailto:reservation@commanderie-arville.com)



## COMMANDERIE D'ARVILLE

1, allée de la Commanderie - Arville  
41170 COUËTRON-AU-PERCHE

02 54 80 75 41  
contact@commanderie-arville.com

Horaires d'ouverture : groupes sur réservation  
toute l'année (retrouvez le détail de nos  
horaires et de nos jours d'ouverture sur notre  
site internet).

